



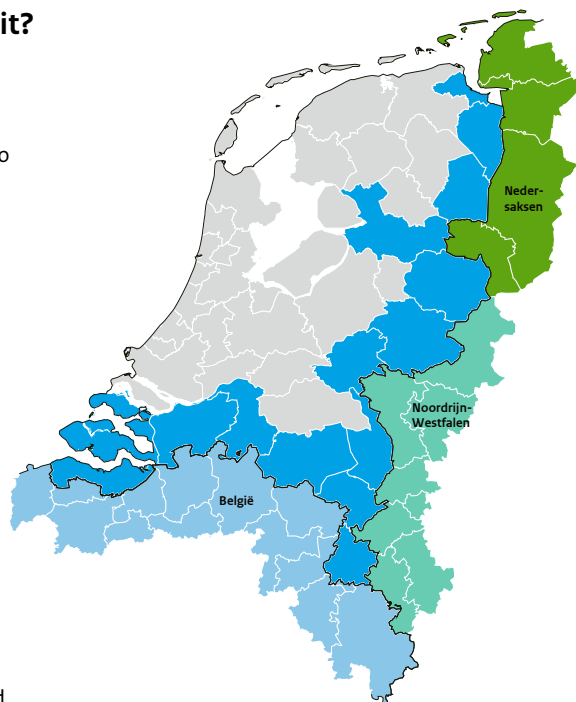
Grensoverschrijdende samenwerking

‘Een goede buur is beter dan een verre vriend’. Dit gezegde gaat ook op voor de relaties tussen ons land, onze grensregio’s en onze Duitse en Belgische buuren in Noordrijn-Westfalen, Nedersaksen, Vlaanderen en Wallonië. Door grensoverschrijdende samenwerking worden kansen gepakt op allerlei terreinen, zoals de economie, de arbeidsmarkt, de zorg, het milieu en criminaliteitsbestrijding. Het ministerie van Binnenlandse Zaken en Koninkrijksrelaties (BZK) is verantwoordelijk voor dit dossier. Dat betekent dat BZK samen met partners en departementen uit de buurlanden en grensregio’s op zowel het regionale als het nationale niveau bij elkaar brengt op kansrijke dossiers, ervaring en kennis inbrengt om de complexe grensoverschrijdende uitdagingen aan te pakken, onderzoeken entameert en de governance organiseert.

Hoe ziet de grensregio eruit?

2017

- Nederlandse grensregio
- Noordrijn-Westfaalse grensregio
- Nedersaksische grensregio
- Belgische grensregio

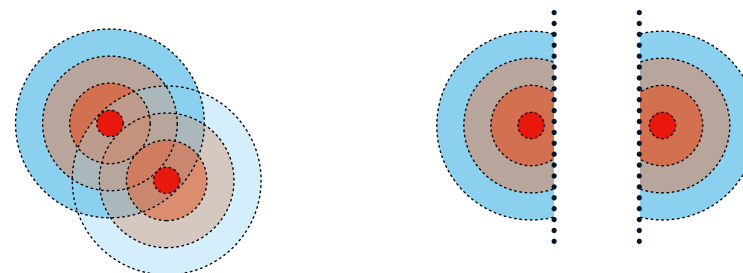


460 km
grens tussen Nederland en België

580 km
grens tussen Nederland en Duitsland

Knelpunten kenmerkend voor grensregio’s

Landsgrenzen belemmeren het marktpotentieel van regio’s. De agglomeratievoordelen die normaliter ontstaan wanneer steden en regio’s elkaars economische ruimte versterken, zijn weinig tot niet aanwezig bij steden en regio’s met een landsgrens ertussen.



Steden en regio’s in ‘binnenland’

Steden en regio’s bij de grens

Bron: Marlet et al. (2014)

De 6 grensfactoren die belemmerend kunnen werken



Verschillen in taal en cultuur



Institutionele en administratieve verschillen



Gebrek aan transportnetwerken



Informatieachterstand



Psychologische factoren



Economische verschillen



Hoe pakken we het aan?

De 4 sporen van het kabinetsbeleid op grensoverschrijdende samenwerking.



1. Grensoverschrijdende initiatieven:

Het stimuleren van initiatieven en grensoverschrijdende projecten van burgers, bedrijven en instellingen in grensregio's.



3. Governance:

Het zorgen voor een effectieve governancestructuur voor grensoverschrijdende samenwerking.



2. Grensbarrières en randvoorwaarden:

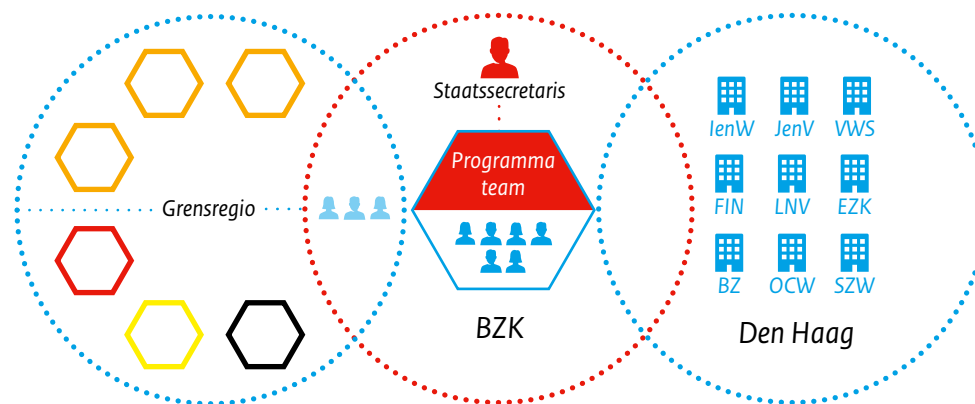
Het creëren van de juiste randvoorwaarden en het wegnemen van grensbarrières op het gebied van onder andere de arbeidsmarkt, de zorg en criminaliteitsbestrijding.



4. EU en Benelux:

Benutten van de mogelijkheden die de EU en Benelux bieden voor grensoverschrijdende samenwerking.

BZK als verbindende schakel tussen Den Haag en de grensregio

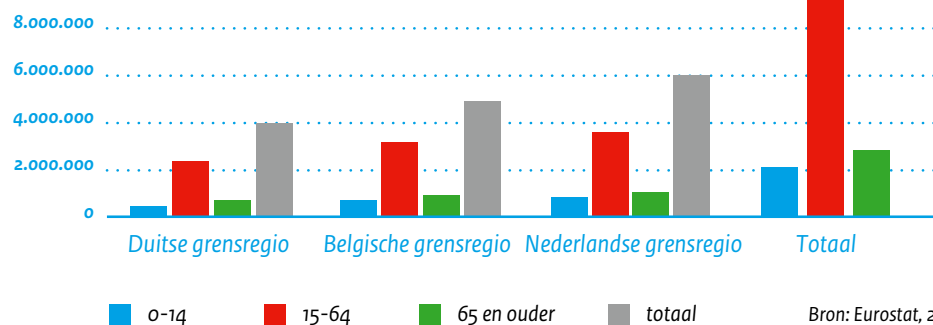


- Beleidsmedewerkers grensoverschrijdende samenwerking
- Regioverbinders
- Nederlandse grensregio's
- Nedersaksen
- Noordrijn-Westfalen
- Vlaanderen

Grensstatistieken

Bevolkingsaantal per leeftijdscategorie in de grensregio's

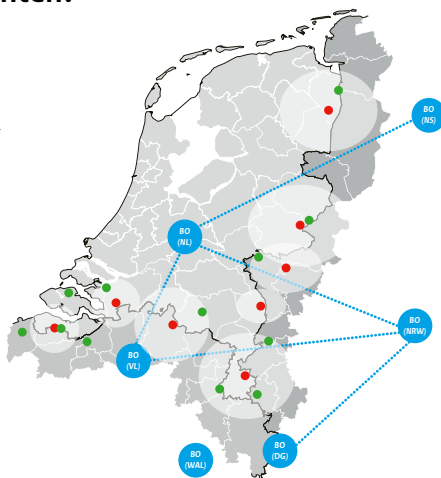
Op NUTS 3 niveau



Waar liggen de grensinformatiepunten?

De grensinformatiepunten zijn een belangrijk onderdeel van de grensoverschrijdende samenwerking. Hier kunnen burgers informatie vinden over wonen en werken over de grens. Tevens biedt de website grensinfo.nl veel informatie.

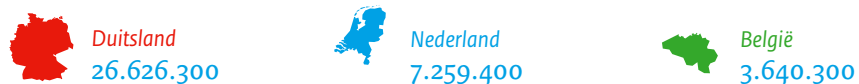
- Back Office (BO)
- Front Office (grensinformatiepunten)
- Euregio kantoren



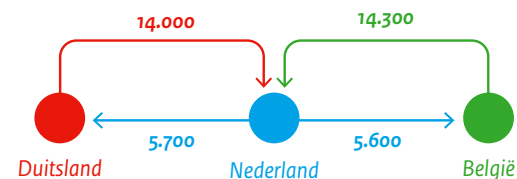
Aantal grenspendelaars en migranten

2014

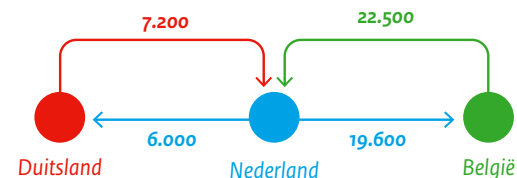
Totaal aantal werknemers



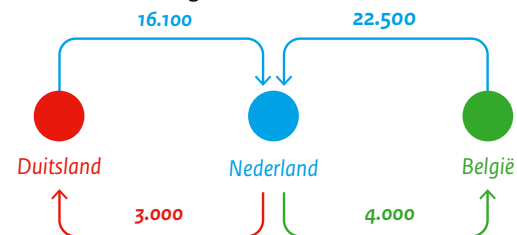
Pendelaars: Mensen die elke dag heen en weer rijden voor hun werk.



Migranten: Mensen die gemigreerd zijn naar het buurland en daar werken.



Woonachtig in buurland en werkend in eigen land



Meer weten? Meld je aan voor de nieuwsbrief:

<https://abonneren.rijksoverheid.nl/nieuwsbrieven/aanmelden>

En volg ons op sociale media:

Twitter: [@GROSBZK](https://twitter.com/GROSBZK)

Facebook: <https://www.facebook.com/minbzk/>

Voor meer informatie over ons beleid:

<https://kennisopenbaarbestuur.nl/thema/grensoverschrijdende-samenwerking/>

Wilt u contact met ons opnemen dan kan dat via

postbusgros@minbzk.nl

Sites die wij aanbevelen:

<http://www.grensinfo.nl/>

<https://grenzinfo.eu/nl/>

Meer weten over buurtaalonderwijs? Kijk dan op:

<https://www.nuffic.nl/>